

## 平成 28 年度要員計画について

平成 28 年 4 月 18 日  
関 西 支 社

### 1 平成 28 年度初要員数

	駅	運輸	車両	施設	電気	その他	出向	新採者	計
基準人員	345	708	471	142	119	171	—	—	1,956
社員数	499	755	542	143	124	215	235	38	2,551

※ その他は非現業を示す。

※ 社員数には専任社員を含む。

※ 新採者は関西支社で採用したプロフェッショナル職の短大卒、専門学校卒、高校卒を示す。

### 2 平成 28 年度要員計画

#### (1) システム化・省力化等

現段階における平成 28 年度の施策は別紙の通り。

#### (2) 出向計画

54 才に達した日以降の出向 出向予定数 約 30 人

※ 上記以外の出向については必要に応じて個別に実施する。

#### (3) 採用及び退職

##### ① 採用実績

採用系統	27 年度初実績	28 年度初実績
運輸	20	27
車両	7	6
施設	3	3
電気	4	2
その他	1	—
計	35	38



② 平成 27 年度退職実績

定年退職…………… 100 人

その他退職…………… 37 人

③ 専任社員数

平成 27 年度初専任社員数 168 人 (うち出向 93 人)

平成 28 年度初専任社員数 198 人 (うち出向 120 人)

(4) 乗務員養成等

・養成計画数

運転士 約 40 人

車掌 約 50 人

・駅異動

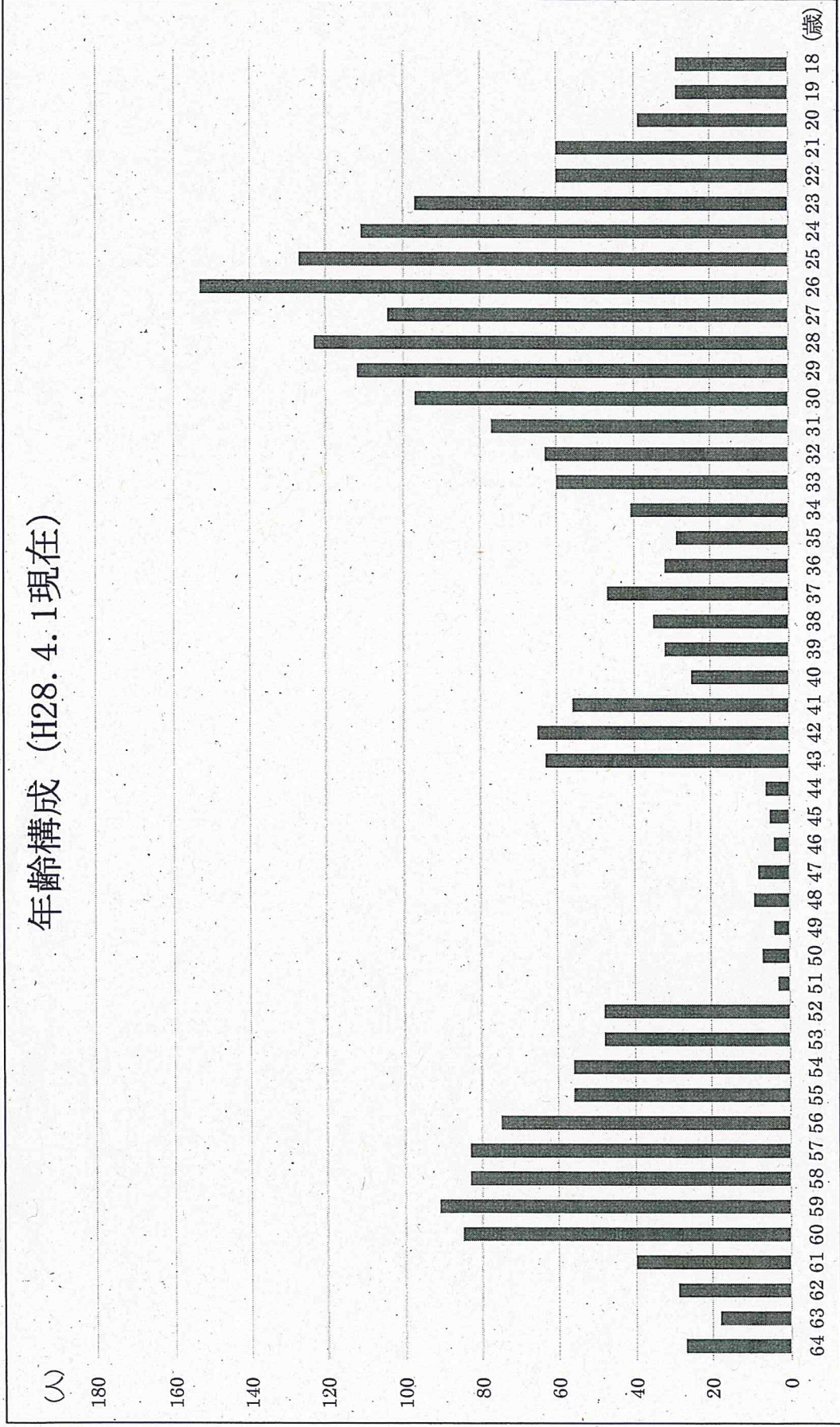
異動計画数 約 20 人

異動時期 平成 28 年 12 月 (予定)



[参考] 社員年齢構成

### 年齢構成 (H28. 4. 1現在)





平成28年度施策一覧  
(システム化・省力化等)

施策件名	実施概要	要員計画
新大阪駅車内点検外注化に伴う業務執行体制の見直し	・新大阪駅の車内点検業務を外注化することに伴う体制見直し (H28. 8)	△17
事務業務集約	・事務業務遂行体制の見直しに伴う組織の新設等について (H28 定期異動日)	△2
関西支社工務部電気課の体制見直し	・設計・積算業務の簡素化等による関西支社工務部電気課の体制見直し (H28 定期異動日)	△2
システム化・省力化等 合計		△21



新大阪駅車内点検外注化に伴う業務運営体制の見直しについて

平成 28 年 4 月 18 日

関 西 支 社

1 実施内容

新大阪駅の車内点検業務を部外委託し、業務運営体制を見直す。

2 実施箇所

新大阪駅

3 要員増減

		現行	改正	増減
新大阪駅	管理	交代 7 形 × 3	交代 7 形 × 1 日勤 2 種 × 1	△ 6
	一般	交代 7 形 × 13 日勤 2 種 × 5	交代 7 形 × 12 日勤 2 種 × 2	△ 11

4 実施時期

平成 28 年 8 月 1 日



事務業務遂行体制の見直しに伴う組織の新設等について

平成 28 年 4 月 18 日  
関 西 支 社

現業機関における J ネットユーザの拡大を契機として、各現業機関に分散している事務業務の集約による処理の迅速化、業務の効率化等を図るため、以下のとおり組織の新設とこれに伴う業務遂行体制の見直しを行う。

1 実施内容

事務業務の効率的な業務遂行を図るため、関西支社管理部に「事務サポート室」を設置し、工務系統における勤務・旅費等の事務業務並びに工務系統及び非現業における福利厚生等の認定業務を担当する。

大阪地区の車両所の事務業務については、平成 29 年度までを目途に、大阪仕業検査車両所・大阪修繕検査車両所・大阪交番検査車両所及び大阪台車検査車両所の事務業務のうち事務サポート室に集約されない事務業務について大阪仕業検査車両所に順次集約することを目指し、下記実施時期に一部要員の付替えを実施する。

2 実施箇所及び要員増減

(1) 車両所

実施箇所	区分	現行	改正	増減
大阪仕業検査車両所	一般	日勤 2 種 × 5	日勤 2 種 × 8	+ 3
大阪修繕検査車両所	一般	日勤 2 種 × 3	日勤 2 種 × 2	△ 1
大阪交番検査車両所	一般	日勤 2 種 × 2	日勤 2 種 × 1	△ 1
大阪台車検査車両所	一般	日勤 2 種 × 2	日勤 2 種 × 1	△ 1

(2) 保線所

実施箇所	区分	現行	改正	増減
栗東保線所	一般	日勤 2 種 × 2	日勤 2 種 × 1	△ 1
京都保線所	一般	日勤 2 種 × 2	日勤 2 種 × 1	△ 1
鳥飼保線所	一般	日勤 2 種 × 2	日勤 2 種 × 1	△ 1
大阪保線所	一般	日勤 2 種 × 2	日勤 2 種 × 1	△ 1

(3) 関西支社

実施箇所	区分	現行	改正	増減
関西支社管理部	管理	—	日勤 1 種 × 1	+ 1
事務サポート室	一般	—	日勤 1 種 × 4	+ 4
関西支社工務部電気課	一般	日勤 1 種 × 3	—	△ 3

3 実施時期

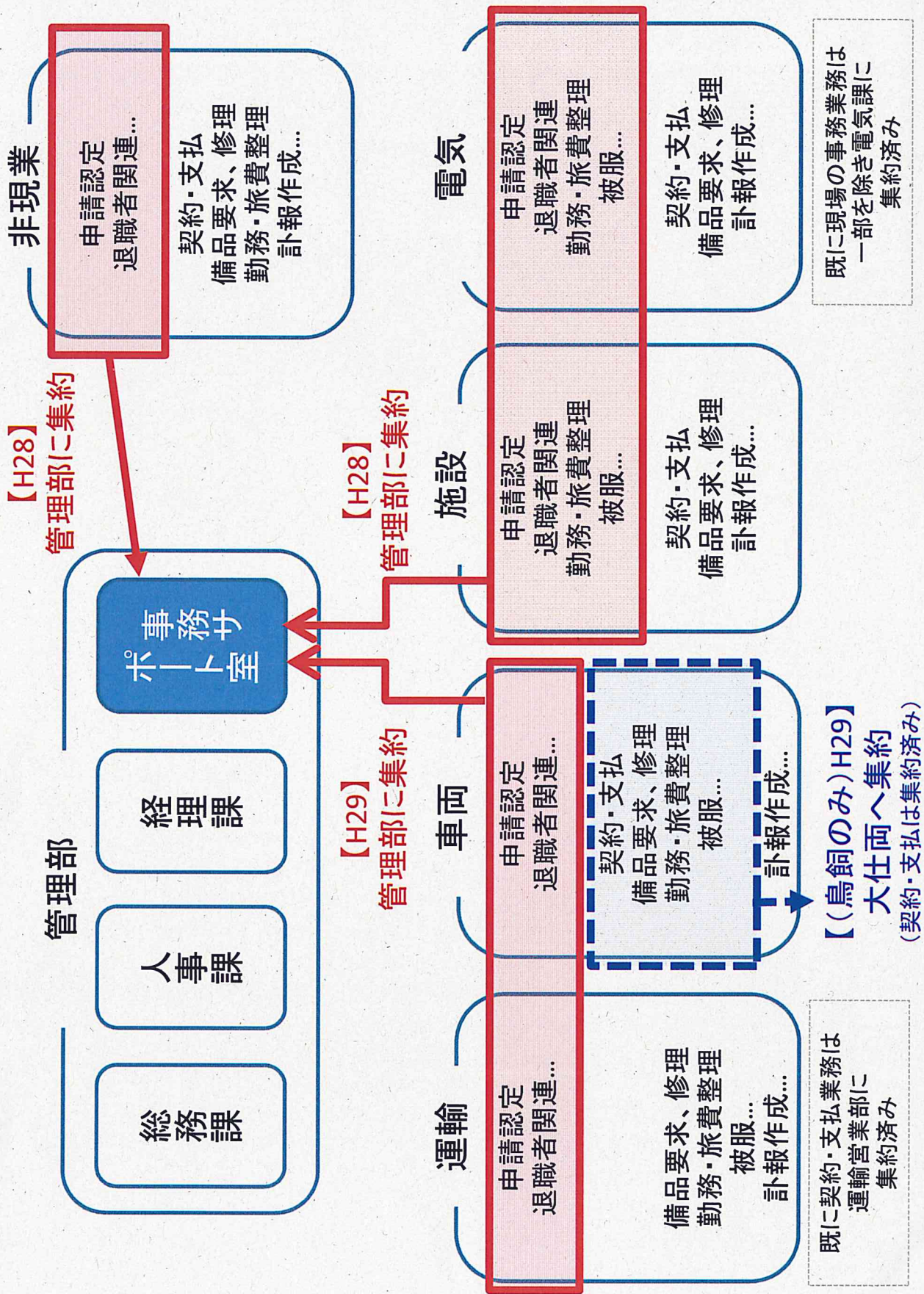
平成 28 年定期異動日

4 その他

平成 28 年秋、人事総合システムの改修に合わせ、駅・運輸所、車両系統の現業機関に共用端末を配備し、以降は J ネットの非ユーザも福利厚生等の申請を自ら行うこととする。これをふまえ、平成 29 年度を目途に、駅・運輸所、車両系統の福利厚生等の認定業務についても事務サポート室に集約するなどし、現業機関の事務業務遂行体制の見直しを行う。

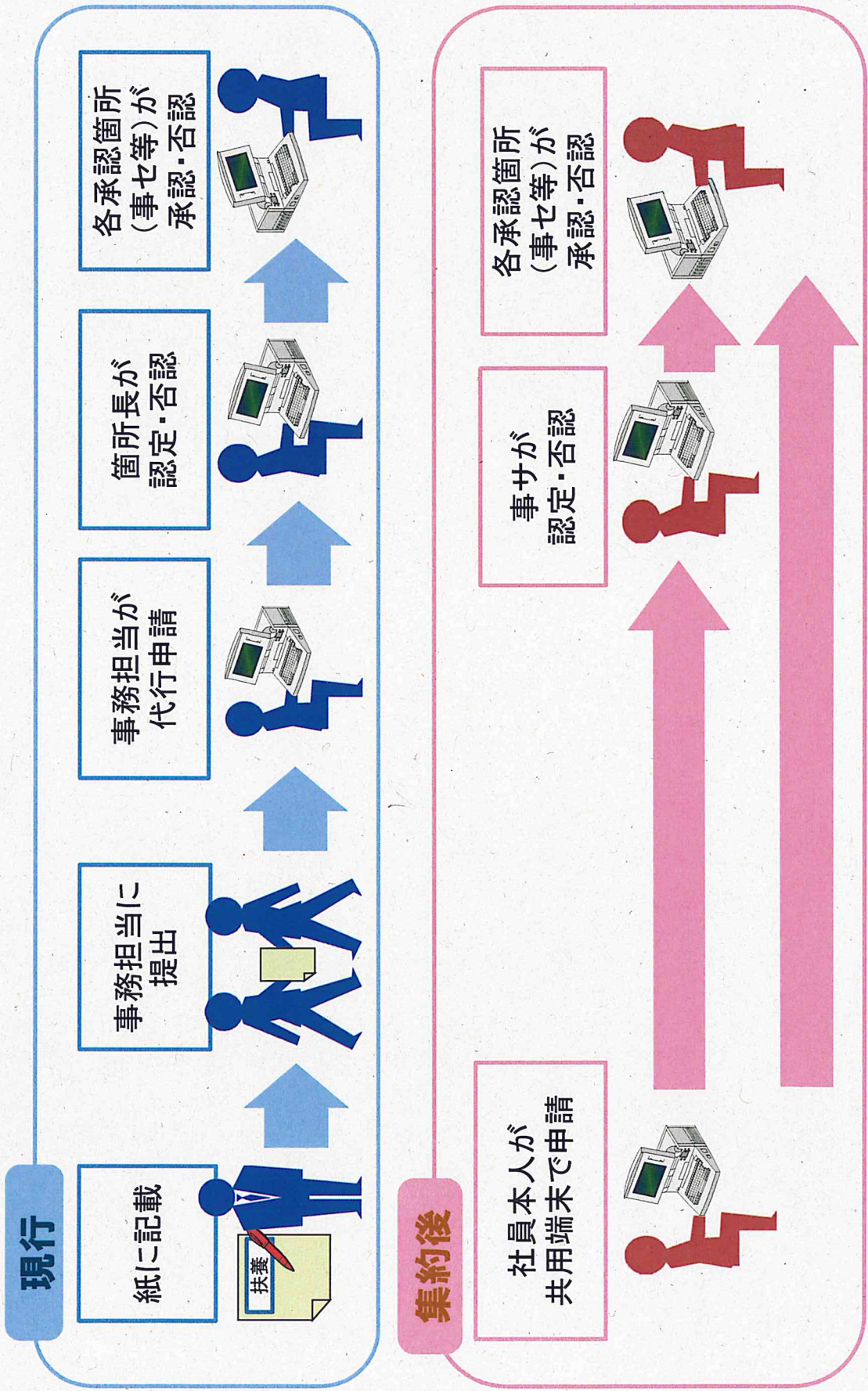


# 事務業務集約のイメージ(関西支社)





# 共用端末の設置 (H28年秋)





## 関西支社工務部電気課の体制見直しについて

平成 28 年 4 月 18 日

関 西 支 社

### 1 実施内容

電力所・信号通信所員の業務能力の向上及び積算簡素化により、定例的な修繕工事の設計・積算業務を関西支社工務部電気課から電力所、信号通信所に移管することにより体制を見直すこととする。

### 2 実施箇所

関西支社工務部電気課

### 3 要員増減

		現行	改正	増減
関西支社工務部電気課	一般	日勤 1 種 × 2	—	△ 2

### 4 実施時期

平成 28 年定期異動日